

ONERA BELLEVUE COLLINE RODIN QUEL AVENIR POUR LES SITES DE MEUDON ?

RÉUNION PUBLIQUE

AVEC PLUSIEURS
CANDIDATS AUX
ÉLECTIONS
MUNICIPALES

**MERCREDI
14 JAN. 2026
À 19H30**

GYMNASE RENÉ LEDUC
12 RUE DU PÈRE BROTTIER
92190 MEUDON

PROTÉGEONS LE SITE DE L'ONERA
DEMANDONS L'OUVERTURE D'UNE VÉRITABLE
CONCERTATION AVEC LES MEUDONNAIS
SIGNEZ NOTRE PÉTITION SUR CHANGE.ORG



ONERA BELLEVUE COLLINE RODIN QUEL AVENIR POUR LES SITES DE MEUDON ?

RÉUNION PUBLIQUE

AVEC PLUSIEURS
CANDIDATS AUX
ÉLECTIONS
MUNICIPALES

**MERCREDI
14 JAN. 2026
À 19H30**

GYMNASE RENÉ LEDUC
12 RUE DU PÈRE BROTTIER
92190 MEUDON

PROTÉGEONS LE SITE DE L'ONERA
DEMANDONS L'OUVERTURE D'UNE VÉRITABLE
CONCERTATION AVEC LES MEUDONNAIS
SIGNEZ NOTRE PÉTITION SUR CHANGE.ORG



Réunion publique

Les enjeux du patrimoine à Meudon

14 janvier 19h30-21h30

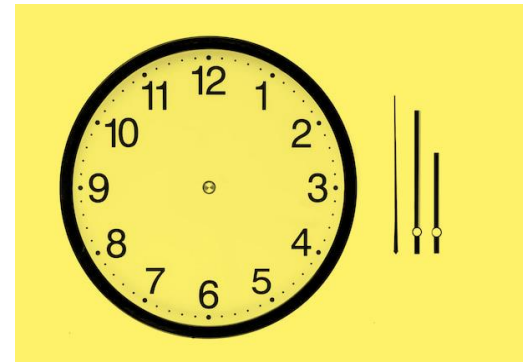
Centre sportif René Leduc



Comité de Sauvegarde
des Sites de Meudon
CSSM

Organisation de la réunion

- Le CSSM est une association NON POLITIQUE
- Cette réunion a pour objectif la protection du patrimoine; ce n'est pas une réunion électorale
- Un dialogue constructif et courtois
- Respecter les temps de parole



Programme

Première partie: La Vallée de la Seine

Présentation et questions 15 mn

- L'Île Seguin, les coteaux, la colline Rodin
- CNRS/Bellevue

Réponses des invités: 15 mn

Débat avec le public: 20 mn

TOTAL: 50 mn

Fin de première partie: 20h30

Deuxième partie: l'ONERA

Présentation et questions 20 mn

Réponses des invités 15 mn

Débat avec le public: 35 mn

TOTAL: 70 mn

Fin de la réunion 21h30-22h

Points de vigilance du CSSM

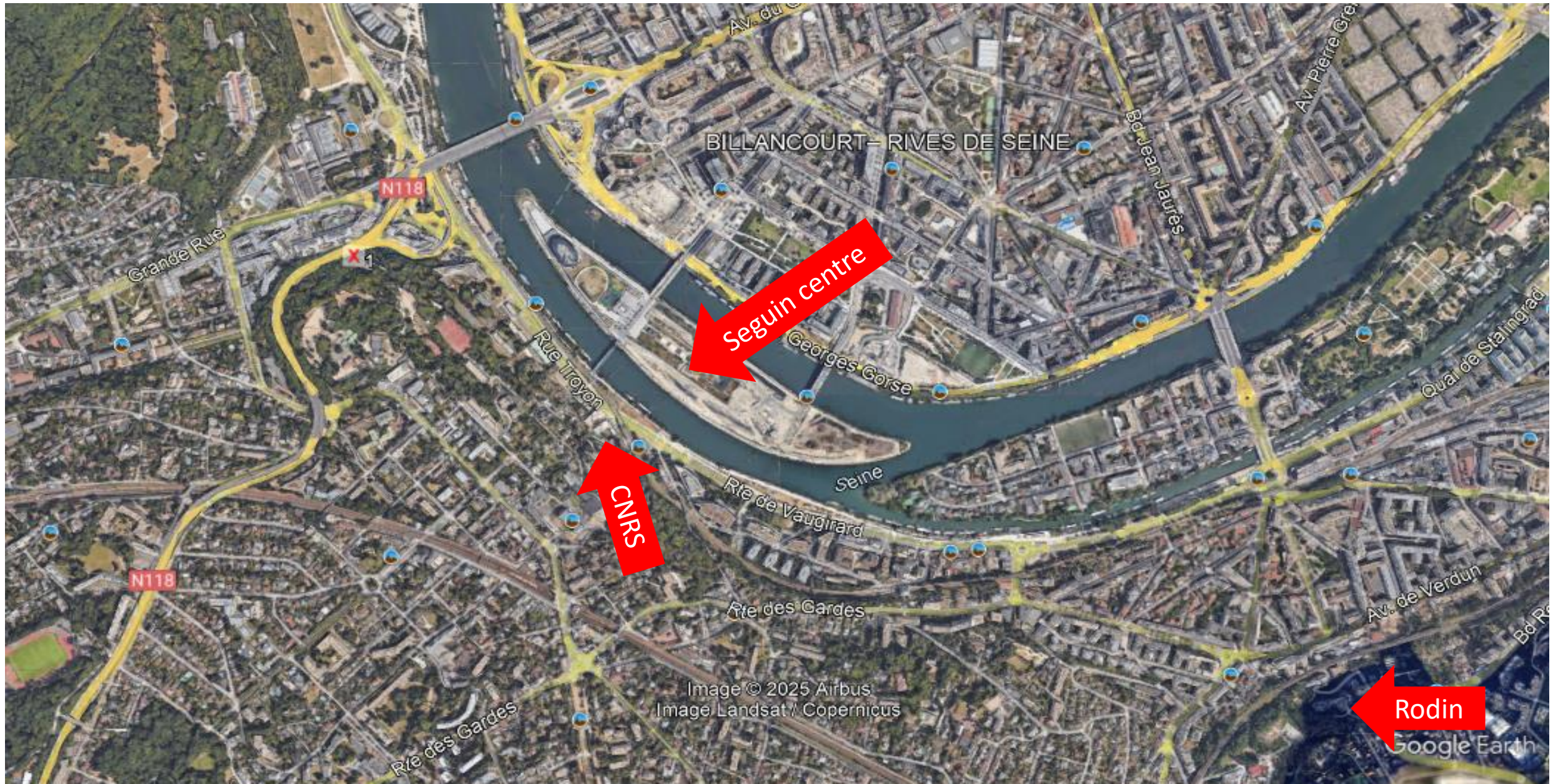
Île Seguin

La Colline Rodin

Les coteaux

Bellevue / CNRS

La Vallée de la Seine



Île Seguin et Vallée de la Seine

Le CSSM a demandé en concertation avec les associations et les communes

**Un plan de mise en valeur du paysage de
la Vallée de la Seine**
depuis Issy jusqu'à Suresnes

(Actualisation des études des années 90)

Île Seguin

ÎLE SEGUIN
RIVES DE SEINE

La pointe amont côté Boulogne-Billancourt **2026**



© Elise Robaglia, Potion Médiation

Pointe des Arts, Le Petit Journal N°4 décembre 2025

Île Seguin: un long combat pour la partie centrale



Le CSSM a obtenu

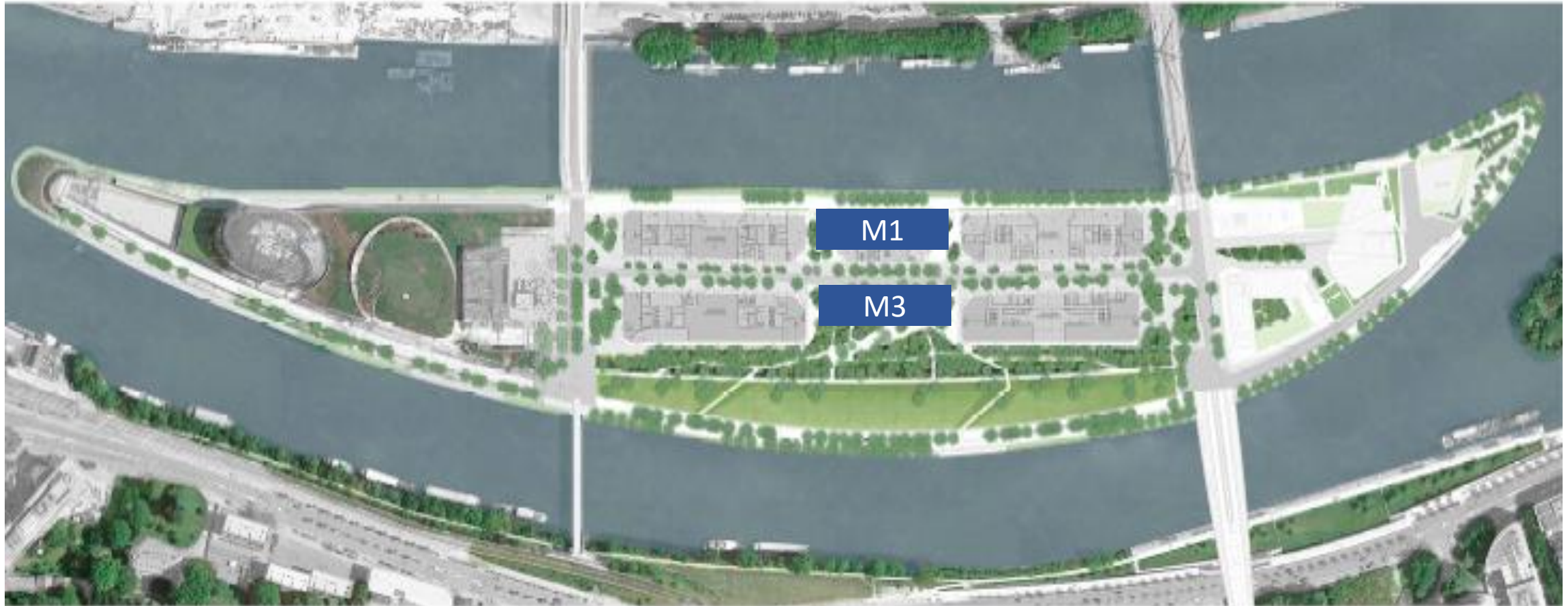
suite à des recours en liaison avec d'autres associations, notamment *Vivre à Meudon*:

- ☐ un **parc public** face à Meudon (**3,5 hectares**)
- ☐ une forte **réduction** des surfaces bureaux (160 000 m², puis 130 000 et enfin **100 000**) et des hauteurs (2 tours prévues)
- ☐ des plantations d'arbres sur les quais

ATTENTION

Vigilance sur les programmes en cours

Le Parc départemental face à Meudon sera inauguré le 31 janvier par le maire de Boulogne-Billancourt



**Grâce aux associations et grâce aussi à la pugnacité du
CSSM**

D'après Michel Desvignes Paysagiste

Sans l'action des associations depuis 2009, les Boulonnais erreraient dans un massif de béton Jean Nouvel de 50 mètres de hauteur



BOULOGNE-
BILLANCOURT



Immeuble
Résidence étudiante

Vue sur Meudon

**800 arbres
seront plantés**

Montage
<https://www.boulognebillancourt.com>



Respecter le paysage boisé et le chemin des coteaux

La Colline Rodin



Une nature sauvage et des vues magnifiques

Photos JML

La Colline Rodin

Sentier des Mauduits



En bordure du
musée Rodin

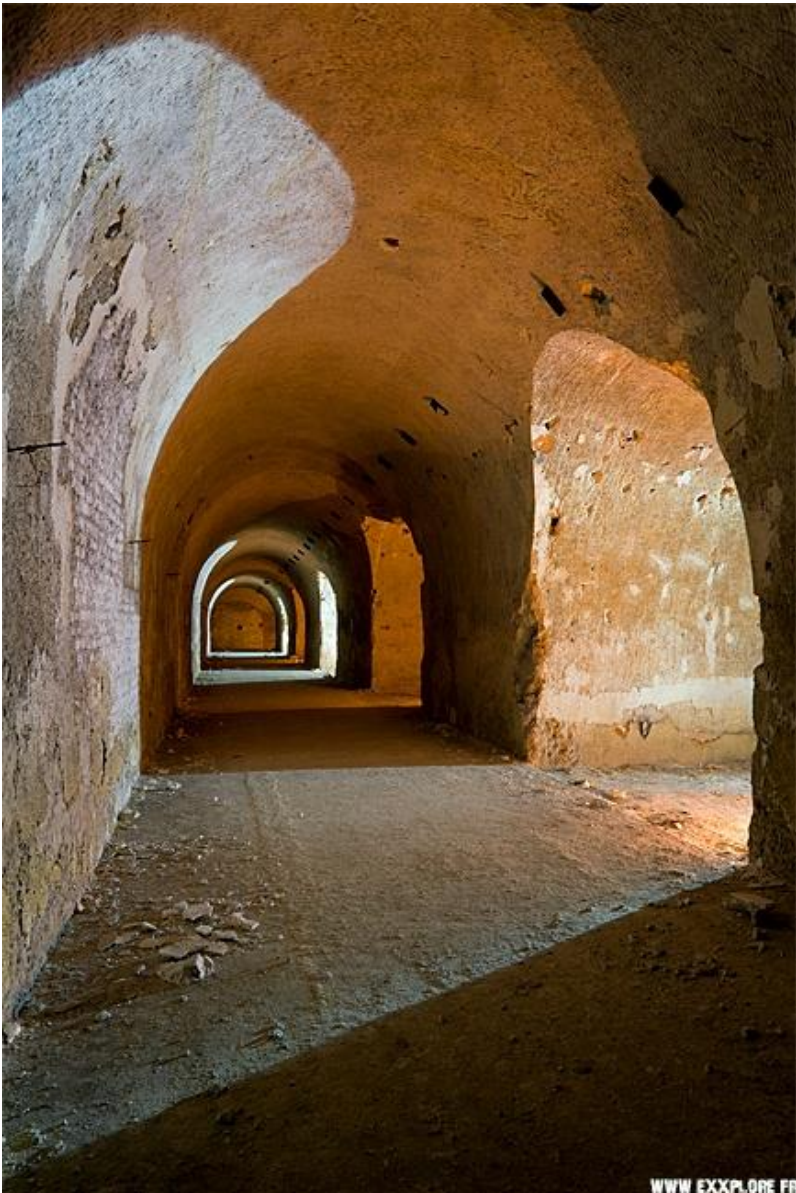
Photo JML

Sous la Colline Rodin

La carrière classée Arnaudet

Le collectif Rodin et le CSSM ont obtenu de la mairie la garantie d'une mise en valeur des plus belles galeries encore préservées

Les carrières sont toujours fermées



Colline Rodin: un site à forte valeur patrimoniale

Face aux Buttes Chaumont, à Montmartre
et au Mont Valérien

Quid du projet de la Métropole du Grand Paris: 24 500 m² de
logements haut de gamme sur une surface de 2,66 hectares,
en bordure du musée Rodin ?



ATTENTION

Risque de dégradation d'un site unique
Accès? Densité?

Les murs montent...

Rue Marcel Allégot 25/11/2025

rue Basse de la Terrasses 28/12/2025



Perçée/ espace public
à définir



Le contexte

- Le permis de construire n'est pas respecté et n'est pas conforme au PLU.
- Les procédures d'urgence engagées par le CSSM pour suspendre les travaux ont été **perdues**
- **Il reste un contentieux**

Le CSSM a cependant obtenu:

- L'amélioration de la façade de la rue Marcel Allégot
- L'aménagement par les promoteurs d'une place publique reliant la rue Basse de la Terrasse à l'esplanade du Pavillon de Bellevue **sous réserve de confirmation (mairie-CNRS-promoteurs)**

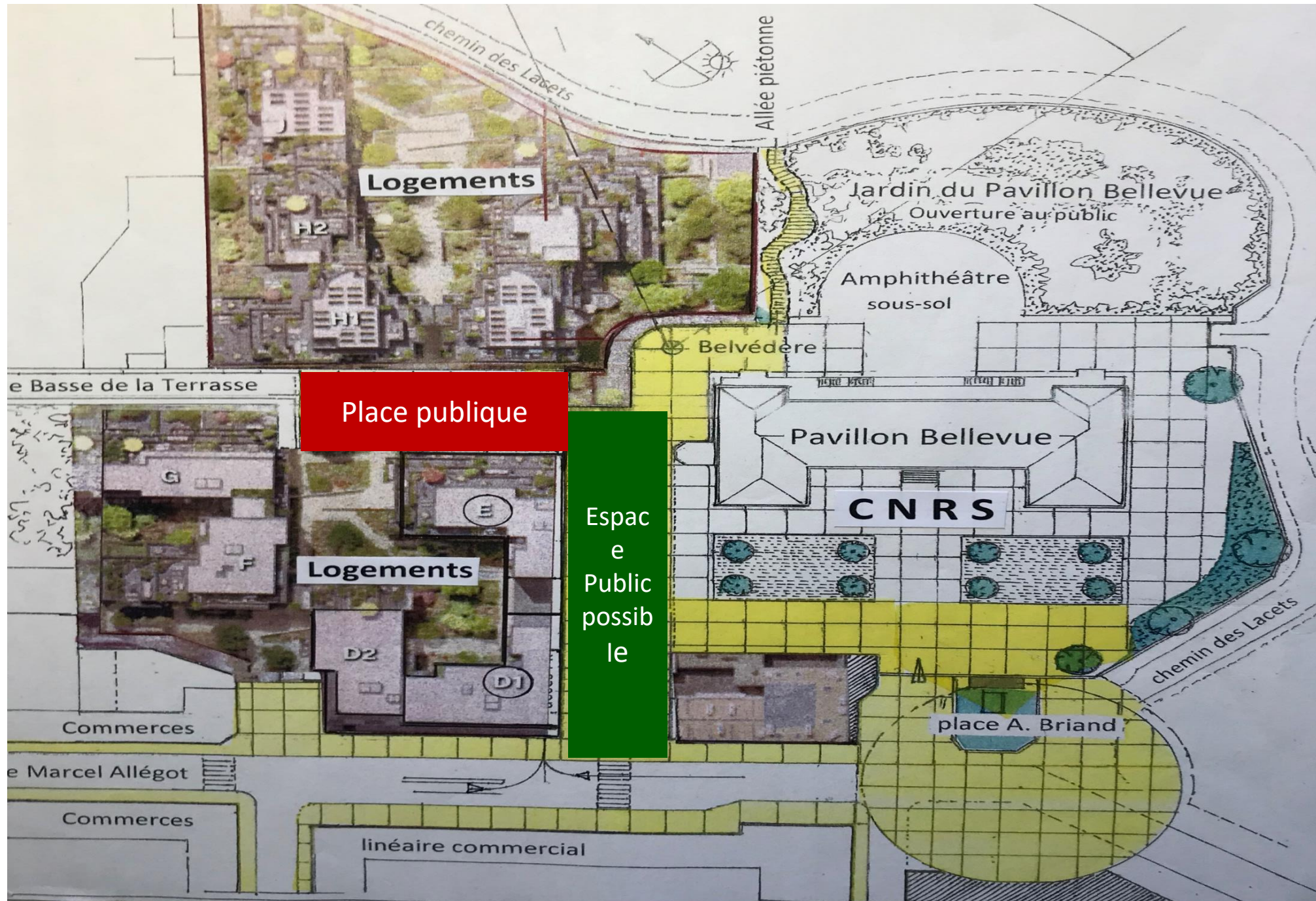


VIGILANCE

- Mise en valeur et ouverture au public de l'esplanade du Pavillon de Bellevue
- Création d'une liaison publique rue Marcel Allégot - rue Basse de la Terrasse
- Préservation de la vie de quartier rue Wacquant

Mise en
valeur du
site et de
la vue au
profit du
public

D'après plan
de Pierre Mougin,
architecte et urbaniste



Questions aux invités et débat

Colline Rodin

- Quid du projet Métropole Grand Paris? Rôle de la commune?
- Quid de l'ouverture des galeries Arnaudet? (Plan de prévention des risques et des mouvements de terrain ?)

Bellevue

- Garantie et planning de mise en valeur de la terrasse de l'Hôtel de Bellevue et des cheminements ?
- Protection du caractère commercial et semi piéton de la rue Wacquant; marché?

Réponses aux questions 15 mn

Denis Larghero

Denis Maréchal

Débat avec le public 20 mn

L'avenir du site de l'ONERA

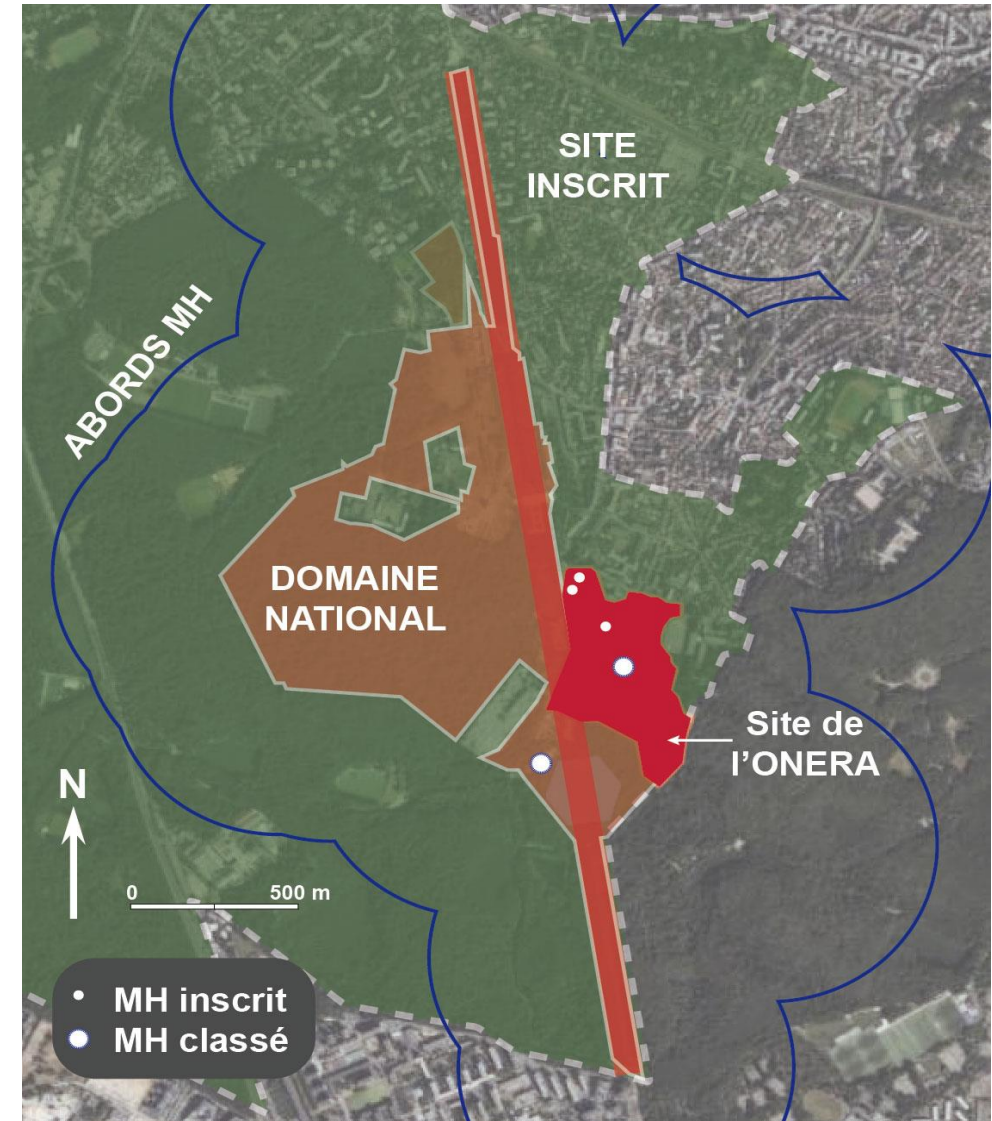


Comité de Sauvegarde
des Sites de Meudon
CSSM

Photo GPA

Pourquoi protéger ce site exceptionnel ? (1/4)

Domaine national et Grande perspective



Pourquoi protéger ce site exceptionnel ? (2/4)

Un parc forestier - un patrimoine écologique à préserver

- Plus de 1000 arbres avec plus de 50 espèces
- Comportant une **ZNIEFF** (zone naturelle d'intérêt écologique, faunistique et floristique)
- Des espèces végétales et animales protégées
- Un paysage et une ambiance exceptionnels



Pourquoi protéger ce site exceptionnel ? (3/4)



Pourquoi protéger ce site exceptionnel ? (4/4)



Source : protocole partenariat Ville-GPSO-GPA

Des bâtiments historiques

- **S1 : Grande Soufflerie**
bâtiment classé
- **AK : Hangar aux Essais**
bâtiment inscrit
- **A et B : Maison du Colonel Renard**
bâtiment inscrit



Source : GPA

Le projet de ZAC de Grand Paris Aménagement



➤ Le projet présenté en 2024 :

- 600 logements
- commerces, école
- 4 quartiers :
 - Arthelon
 - Petits Ateliers
 - Grands Ateliers
 - Sainte-Marie

➤ Le projet de reprise de la Grande Soufflerie :

- Appel à projet juin 2024
- Négociation difficile avec un repreneur pressenti

Les problèmes avec ce projet : sur le fond (1/5)

30 immeubles de 5 niveaux



- Soit **1.300 à 1.500 habitants supplémentaires** dans le quartier de Val-Fleury d'environ 6.000 habitants
- Soit près de **100 logements par hectare** constructible (zone U du PLUi moins emprise Grande Soufflerie) :
 - densité très élevée pour une localisation en périphérie urbaine à l'entrée de la forêt
 - densité moyenne de 53 logts/ha sur Meudon en 2015 (PLU, SDRIF 2013-2030)

Les problèmes avec ce projet : sur le fond (2/5)

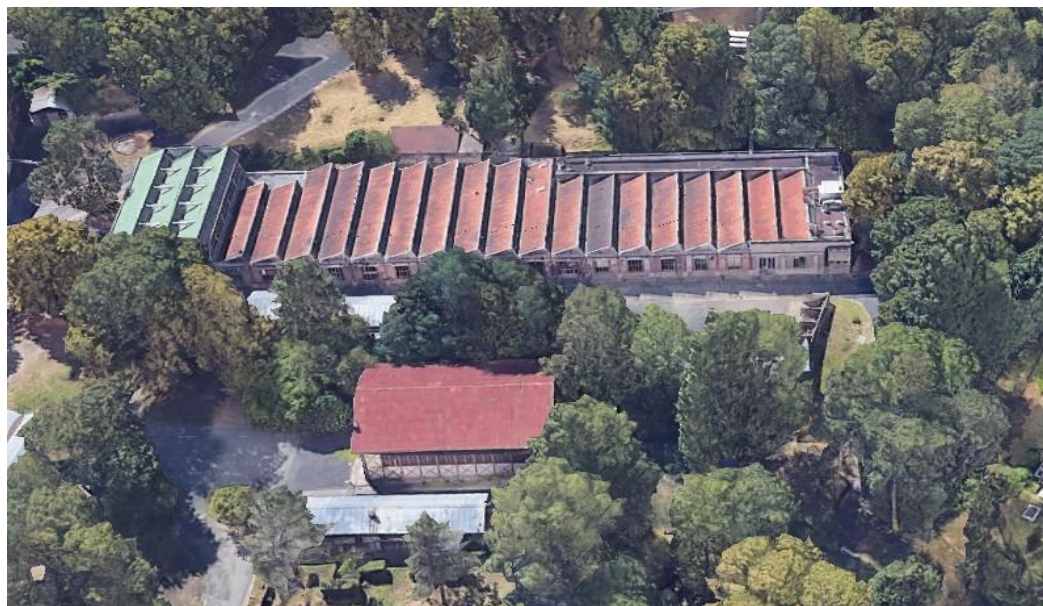
Sur l'ensemble du projet, les bâtiments « de 15 à 18 m » et « ≥ 18 m » représenteraient 50 % des surfaces au sol construites pour des logements

Le PLU depuis 2015 et le PLUI de 2024

limitaient la hauteur des bâtiments à 15 m sur le site de l'ONERA afin d'assurer la protection de la grande perspective et de limiter la perception des constructions

La ZAC

peut autoriser des hauteurs interdites par les règlements précédents



Etat actuel

Autour du
Hangar AK

Projet GPA

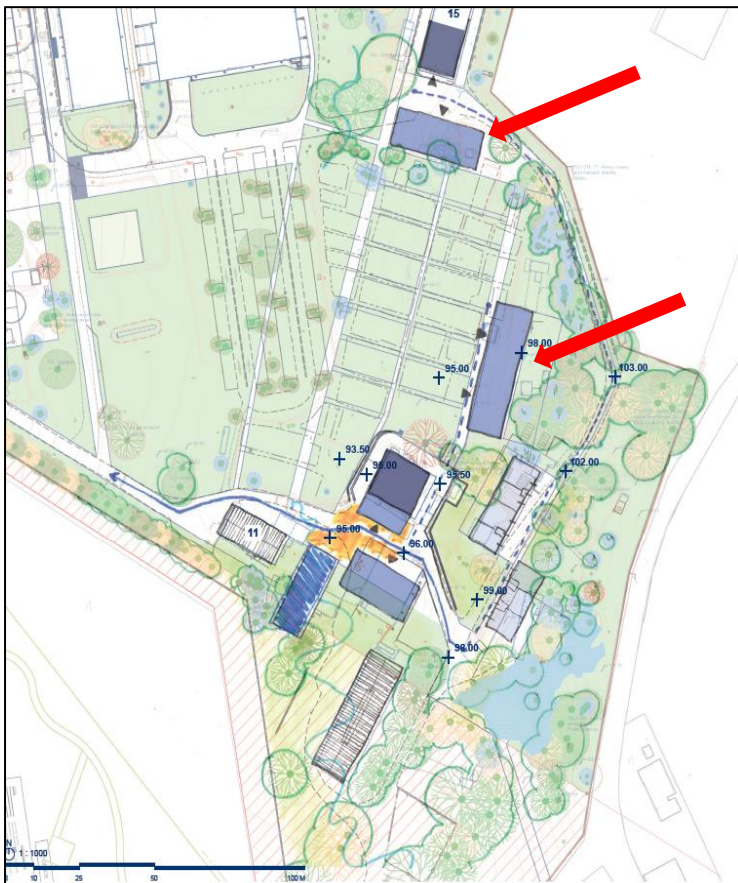


Les problèmes avec ce projet : sur le fond (3/5)

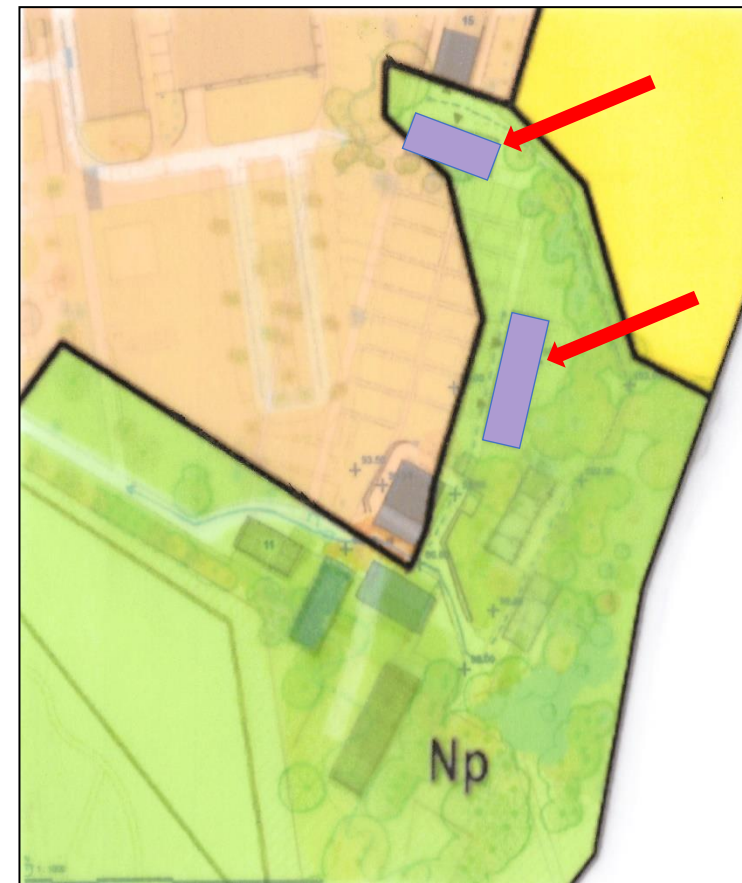
Secteur Sainte-Marie : Des bâtiments construits dans la zone naturelle Np



Extrait du PLUi



Projet option 1 – GPA 07/10/2024



Superposition des deux plans

Les problèmes avec ce projet : sur le fond (4/5)

Un monument central difficile à reconvertir



- Un bâtiment gigantesque et très dégradé, au centre géographique du projet
- Possibilité pour le repreneur d'étendre son périmètre d'intervention
- Coût restauration/adaptation : 80-120 M€
- **Le coût de reprise de la Grande Soufflerie pèse-t-il sur le bilan de la ZAC et justifie-t-il les surfaces construites ?**
- **Quelles conséquences pour le projet d'ensemble si aucun repreneur n'est retenu ?**

Les problèmes avec ce projet : sur le fond (5/5)

Les riverains à GPA:

« Nous vivons **les embouteillages** aux heures de pointe, pourquoi n'en parlez-vous pas »?

GPA aux riverains:

« Nous ne l'avons pas observé dans les statistiques. **Situation plutôt fluide, y compris aux heures de pointe...** »

La réalité: 700 à 800 véhicules en plus

- dans un quartier déjà engorgé
- **sans nouvelle voie d'accès**
ni proposition connue de plan de circulation



Les problèmes avec ce projet : sur la méthode (1/3)

Une concertation a minima

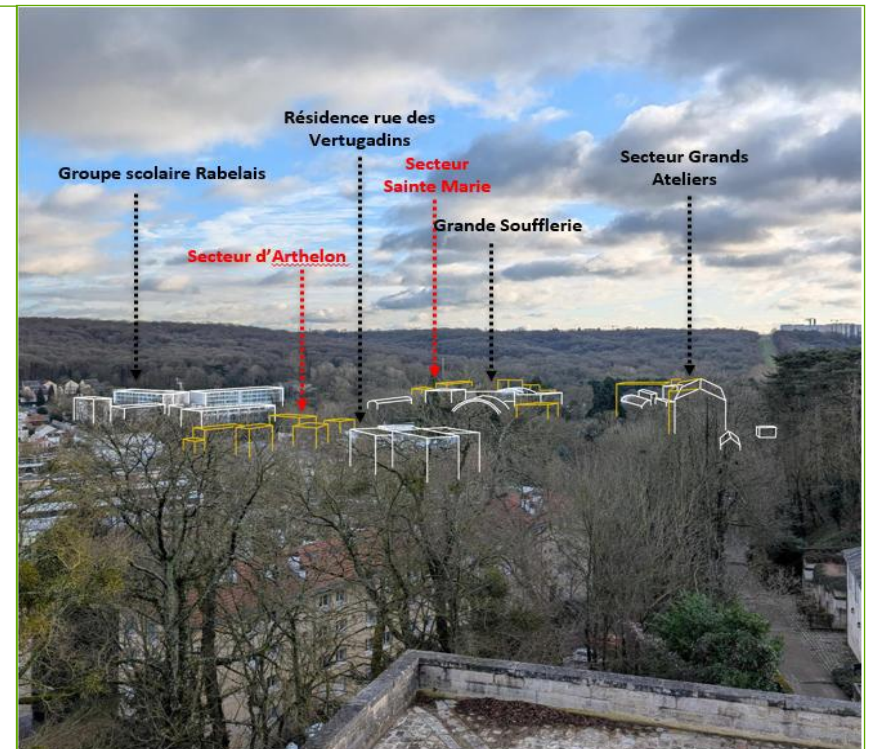
- Nombre de participants contingenté par l'aménageur
- Concertation majoritairement ciblée sur des sujets périphériques
- Sur la programmation quantitative : pas de prise en considération des résultats des ateliers
- Absence de présentation par l'aménageur de scénarios différenciés
- Des informations parfois en désaccord avec l'observation ...

Présentation de GPA (réunion publique du 30/06/25)

Insertion du projet dans le site :

- *bâtiments existants en blanc*
- *bâtiments projetés en jaune*

***Les bâtiments les plus hauts du projet
ne sont pas représentés***



Les problèmes avec ce projet : sur la méthode (2/3)

➤ Calendrier inversé entre le projet de ZAC et l'appel à projets pour la Grande Soufflerie :

- Les ateliers de concertation ont pris fin en avril 2024
- Alors que l'appel à projet pour la Grande Soufflerie a été lancé en juin 2024

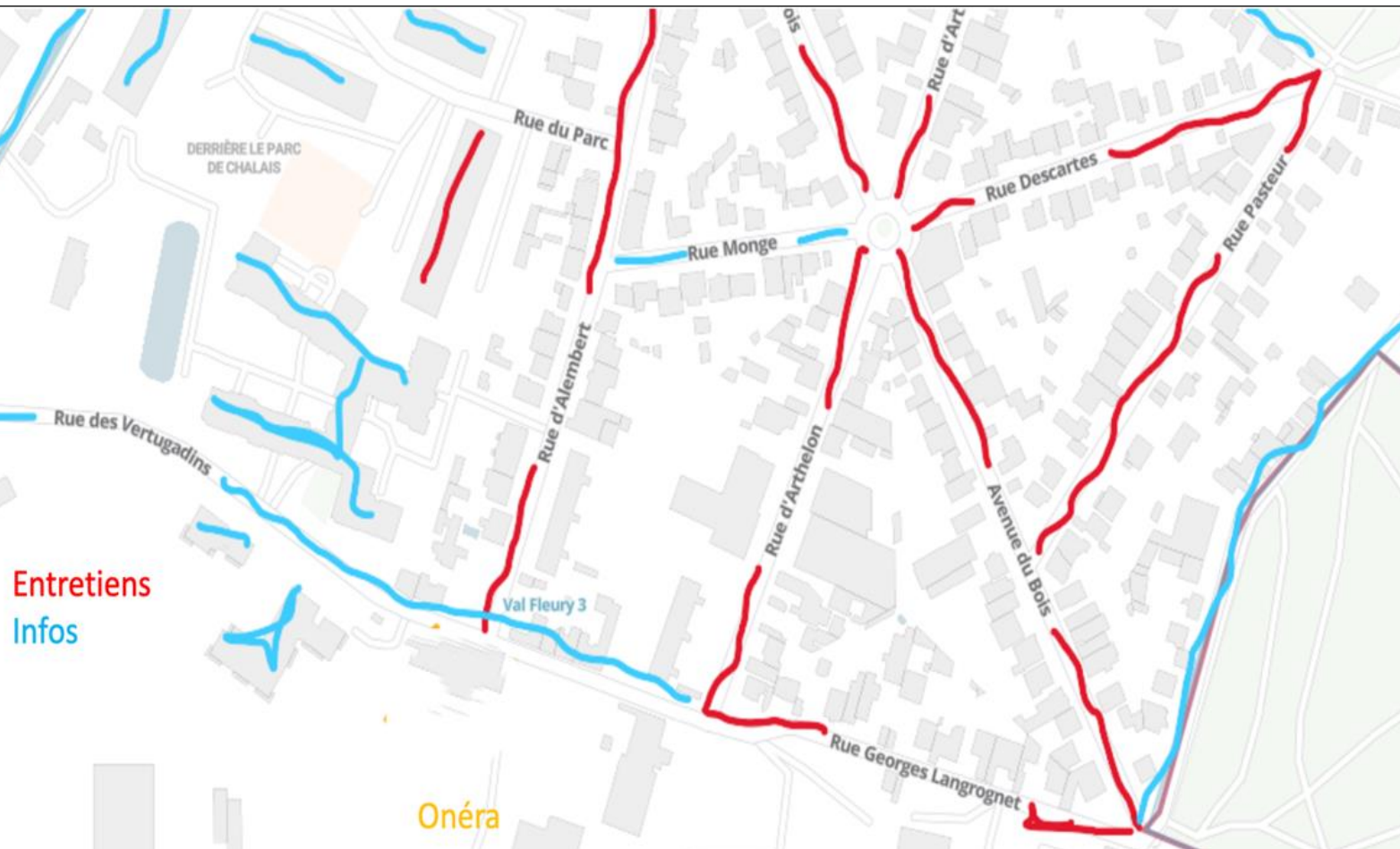
➤ Demande de réouverture de la concertation sous l'égide de la **CNDP** (Commission nationale du débat public) votée à l'unanimité par le Conseil Municipal du 26 juin 2025 :

- A ce jour aucun retour

➤ Quelle place pour la Ville dans la gouvernance du projet ?

- Protocole de partenariat GPA/GPSO/Ville non signé (pourtant approuvé par le Conseil Municipal en mars 2023)
- La Ville n'est donc pas membre du comité de pilotage du projet

Les problèmes avec ce projet : sur la méthode (3/3)



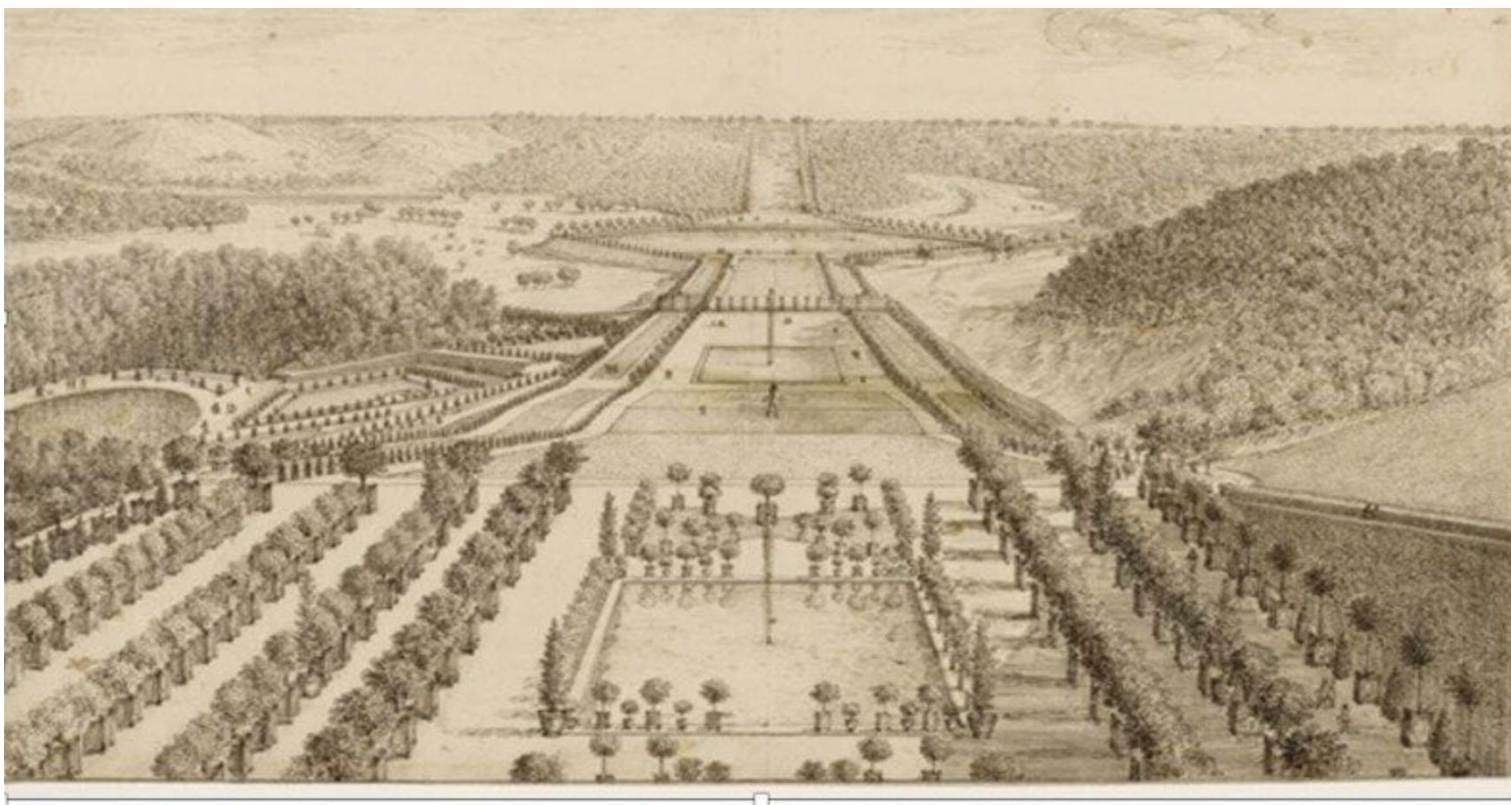
Rencontres avec les Meudonnais

- Porte-à-porte (Oct. à Déc) : 270
- Marchés (Nov./Déc.) : 300

- Plus de 80% des Meudonnais ne sont pas au courant du projet
- Parmi les Meudonnais informés, plus de 80% sont opposés au projet

De nombreux Meudonnais sont opposés à ce projet

Au 14 janvier 2026, 2.234 personnes ont signé la pétition*



Israël Silvestre, estampes, RMN Musée du Louvre, 1685



<https://c.org/S8c42qC6GR>

* signatures vérifiées, *Change.org* contribue à vérifier que les signatures proviennent de personnes réelles

Questions aux invités et débat

1. Quel est votre avis sur le **projet proposé par GPA** et les problèmes qu'il soulève ?
 - Densité et hauteurs excessives
 - Atteinte à une zone naturelle
 - Atteinte au paysage
 - 700 à 800 véhicules supplémentaires dans un quartier saturé
2. Compte tenu des caractéristiques exceptionnelles de ce site, **quelle vision** de son évolution serait selon vous la plus en adéquation avec les attentes des Meudonnais ?
3. **Que comptez-vous faire concrètement pour que la Ville, le maire, les Meudonnais et leurs associations soient enfin associés au projet ?**

Réponses aux questions 15 mn

Denis Maréchal

Denis Larghero

Débat avec le public 35 mn

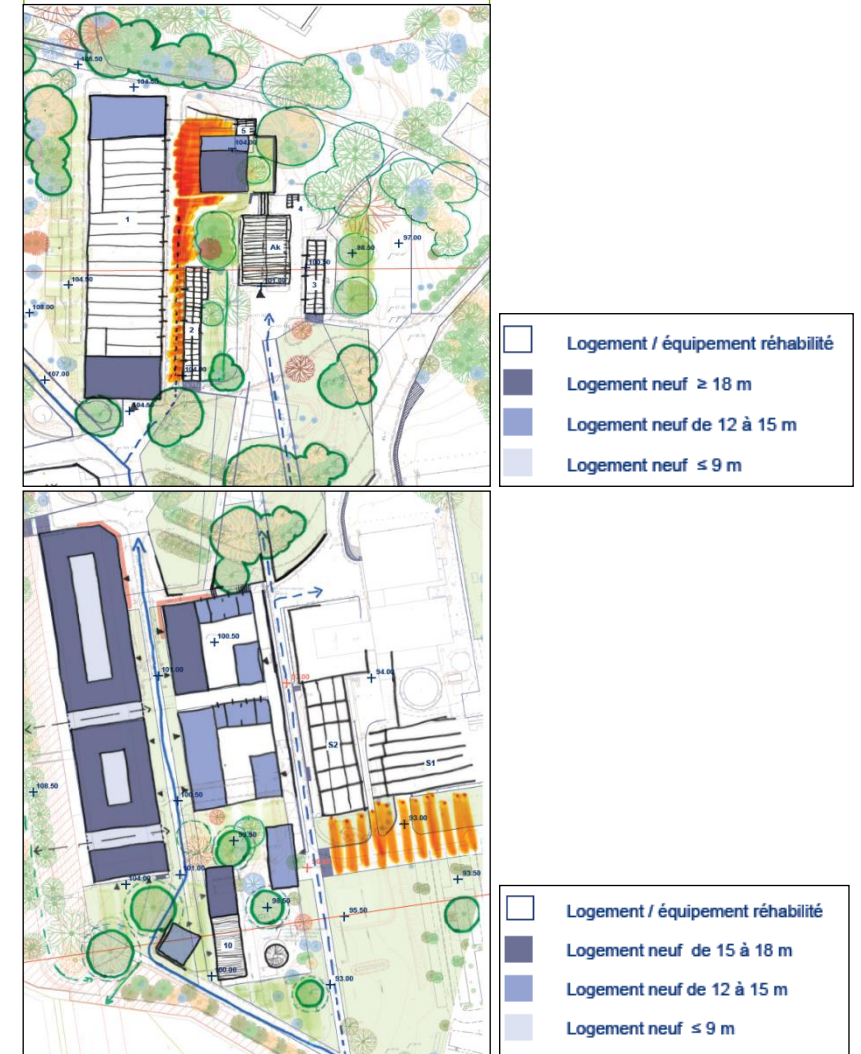
ANNEXES

Un exemple de projet moins massif ...

Le projet proposé par l'urbaniste en mai 2024



Le projet présenté par GPA oct 2024



Plus de bâtiments nouveaux

Des bâtiments plus hauts

Renault vu du chemin Scribe



Photo CM
décembre 2025